

Aviso de Ciclón Tropical en el Océano Pacífico

No. Aviso: 07

Ciudad de México a 12 de Agosto del 2017.

Emisión: 16:15h

Servicio Meteorológico Nacional, fuente oficial del Gobierno de México, emite el siguiente aviso:

Síntesis: Jova es ahora Depresión Tropical

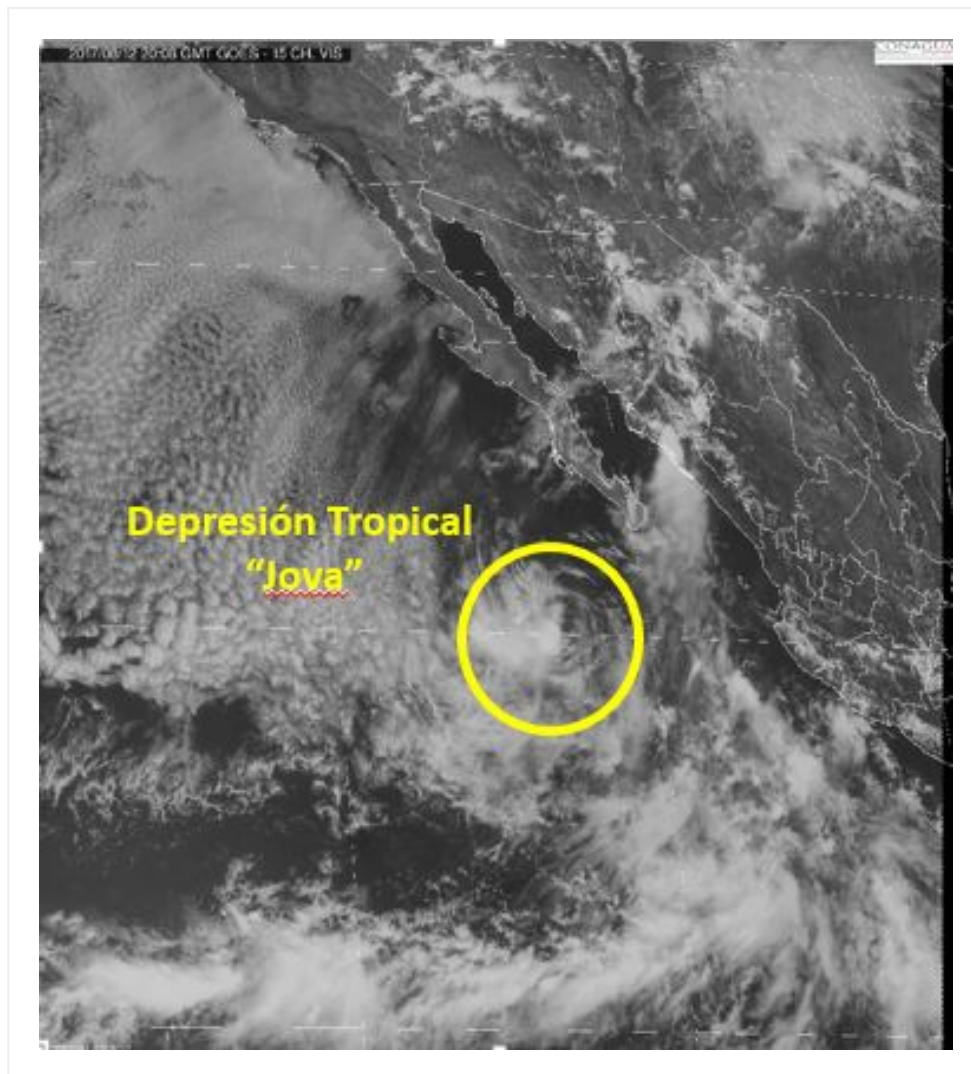


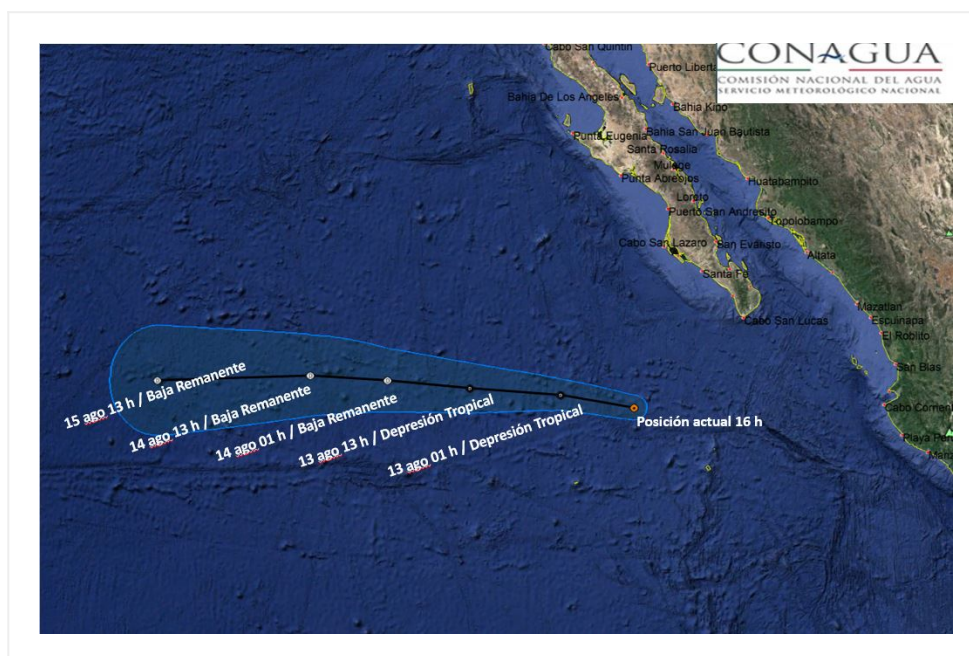
Imagen de satélite

Situación Actual:

"Jova" es ahora una Depresión Tropical, al suroeste de Cabo San Lucas, B.C.S., mantiene se desplaza hacia el oeste.

Condiciones Actuales				
Hora local (hora gmt)	16:00 (21:00 GMT)			
Ubicación del centro del ciclón	Latitud Norte:20.4°	Longitud Oeste: 113.1°		
Distancia al lugar más cercano	285 km al noroeste de Isla Socorro, Col. 425 km al suroeste de Cabo San Lucas, BCS.			
Desplazamiento actual:	oeste (280°) a 22 km/h			
Vientos máximos [km/h]:	Sostenidos: 55 km/h	Rachas: 75 km/h		
Presión mínima central [hpa]:	1005 hPa			
Pronóstico de lluvia	Sus desprendimientos nubosos favorecen potencial de intervalos de chubascos con tormentas puntuales fuertes (25 a 50 mm) en Baja California Sur.			
Comentarios adicionales	Oleaje elevado de 1 a 2 m de altura en las costas de Baja California Sur.			
Recomendaciones	Extremar precauciones a la población en general en las zonas de los estados mencionados por lluvias, viento y oleaje (incluyendo la navegación marítima) y atender las recomendaciones emitidas por las autoridades del Sistema Nacional de Protección Civil, en cada entidad.			
Extensión en cuadrantes de radios de vientos y oleaje				
Oleaje 4 m	85 km NE	0 km SE	0 km SO	85 km NO

PRONÓSTICO VALIDO AL DÍA/HORA LOCAL TIEMPO CENTRO	LATITUD NORTE	LONG. OESTE	VIENTOS [Km/h]	CATEGORÍA	UBICACIÓN (en km)
13/01h	20.7	115.2	55/75	Depresión Tropical	540 km al suroeste de Cabo San Lázaro, BCS.
13/13h	20.8	117.8	55/75	Depresión Tropical	720 km al suroeste de Cabo San Lázaro, BCS.
14/01h	20.9	120.2	45/65	Baja Remanente	920 km al oeste-suroeste de Cabo San Lázaro, BCS.
14/13h	20.9	122.5	45/65	Baja Remanente	1,080 km al suroeste de Punta Eugenia, BCS.
15/13h	20.4	127.3	35/55	Baja Remanente	1,490 km al oeste-suroeste de Punta Eugenia, BCS.



Trayectoria pronóstico de la Depresión Tropical "Jova"

Aviso No.	Fecha / Hora local CDT	Lat. Norte	Long. Oeste	Distancia más cercana (km)	Viento m ^í x. / rachas	Categoría	Avance
01	11 ago / 22:00	19.3	109.8	130 km al este-noreste de Isla Socorro, Col., y a 400 km al sur de Cabo San Lucas, BCS.	65/85	Tormenta Tropical	Oeste-noroeste (285°) a 22 km/h
02	12 ago / 01:00	19.4	110.4	40 km al noreste de Isla Socorro, Col. 385 km al sur de Cabo San Lucas, B.C.S.	65/85	Tormenta Tropical	Oeste-noroeste (285°) a 22 km/h
03	12 ago / 04:00	19.3	110.4	80 km al noreste de Isla Socorro, Col. 405 km al sur de Cabo San Lucas, B.C.S.	65/85	Tormenta Tropical	Oeste-noroeste (285°) a 19 km/h
04	12 ago / 07:00	19.4	110.9	65 km al norte de Isla Socorro, Col. 395 km al sur-suroeste de Cabo San Lucas, B.C.S.	65/85	Tormenta Tropical	Oeste-noroeste (285°) a 19 km/h
05	12 ago / 10:00	20.1	111.2	145 km al norte de Isla Socorro, Col., y a 325 km al sur-suroeste de Cabo San Lucas, BCS.	65/85	Tormenta Tropical	Hacia el oeste-noroeste (295°) a 20 km/h

06	12 ago / 13:00	20.2	111.9	A 355 km al suroeste de Cabo San Lucas, B.C.S., y a 180 km al nor-noroeste de Isla Socorro, Col.	65/85	Tormenta Tropical	Hacia el oeste-noroeste (295°) a 20 km/h
07	12 ago / 16:00	20.4	113.1	285 km al noroeste de Isla Socorro, Col. 425 km al suroeste de Cabo San Lucas, BCS.	55/75	Depresión Tropical	oeste (280°) a 22 km/h

EL SIGUIENTE AVISO SE EMITIRÁ A LAS 19:15 HRS TIEMPO DEL CENTRO, O ANTES SI OCURREN CAMBIOS SIGNIFICATIVOS

Pronosticador: Martín Téllez Saucedo

Revisó: Oscar Montoya Rodríguez